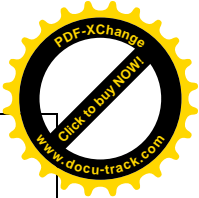


Legepladsinspektør
Ove Linnet Møller
Certifikat nr. 264
Fra Teknologisk Institut
gældende til 30.09.09
www.legepladskontrollen.dk

Legepladsinspektør
Ove Linnet Møller
Hammel Aktivitetscenter
Industrivej 18
8450 Hammel
Tlf. 2085 5165
E-mail: olm@favrskov.dk



Inspektion af legepladsredskaber

udarbejdet for

Grundejerforeningen
Ryttervej
8450 Hammel



Af Ove Linnet Møller



Grundoplysninger:

Legeredskaberne er beliggende på adressen:

Ryttervej

Kontaktperson: Flemming Skov, Ryttervej 25, 8450 Hammel

Telefon: 36166636

E-mail: dorteogflemming@pc.dk

Inspektionsdato: 30-09-2008

Legeredskaberne ikke mærket i henhold til EN 1176-1 punkt 7. Derfor er det ikke muligt på denne baggrund, at bestemme redskabernes oprindelse og fremstillingsår. Det er heller ikke muligt, at afgøre hvor niveau 0 er (Nedgravningsdybde). Inspektionen gennemføres derfor ud fra det registrerede.

Vilkår:

Denne visuelle inspektion er foretaget i henhold til: DS 1500, EN 1176 og EN 1177 udgivet i DS-håndbog 121:2003 2. udgave.

Ved inspektionen er benyttet testværktøjer, som anvist i EN 1176-1 anneks D.

Der er ikke foretaget statiske beregninger eller prøvninger i henhold til DS 1500, EN 1176-1 punkt 4.2.2, EN 1176-2 Anneks B og C. Imprægnering og træsort er ikke vurderet i henhold til EN 1176-1 punkt 4.1.3.

Der er ikke foretaget udgravning ved stolper. Legeredskaberne eller dele af disse er ikke blevet demonteret for at konstatere eventuelle fejl og mangler.

Hvor inspektion kræver anvendelse af stige, er der ud fra det der kunne iagttages alene foretaget en vurdering.

Resultat:

Faldunderlagets stødabsorberende egenskaber er ikke testet, men det vurderes visuelt, at faldunderlaget har de fornødne stødabsorberende egenskaber, med mindre andet er oplyst i denne rapport.

Inspektionen er gennemført med følgende resultat. DS 1500, EN 1176-1+AC, EN 1176-2 og EN 1177 er ikke overholdt.

Se de efterfølgende sider, hvor legeredskaberne vurderes.

Legepladsinspektør
Ove Linnet Møller



Foto 1

Gynge
Følgende standarder er benyttet ved inspektionen af denne gynge:

EN 1176-1 Generel
EN 1176-2 Gynger
EN 1176-7 Vedligehold
EN 1177 Faldunderlag

Gynge er ikke mærket i henhold til EN 1176-2 punkt 6.

Nedgravningsdybden er ikke markeret.
Se foto 1

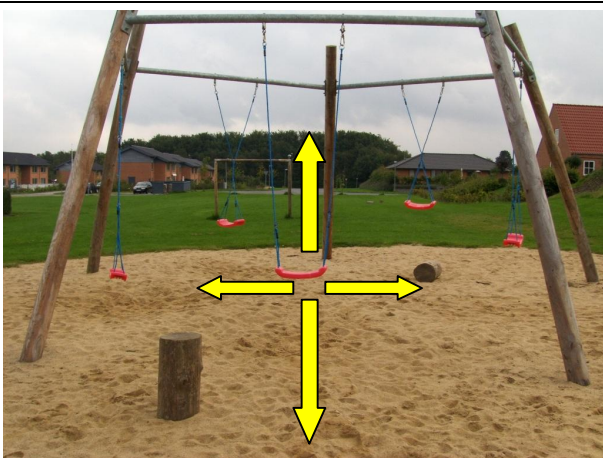


Foto 2

Gynge
Stødområdets udstrækning, hvor der skal være stødabsorberende underlag er her beregnet til:
Længde: 762 cm
Bredde: 175 cm
Se EN 1176-2 punkt 4.10.2.1 & 4.10.2.2
Det vurderes at underlaget i stødområdet har de nødvendige stødabsorberende egenskaber, men der er problemer med udstrækningen
Se EN 1177 punkt 4.2.2

Se foto 2

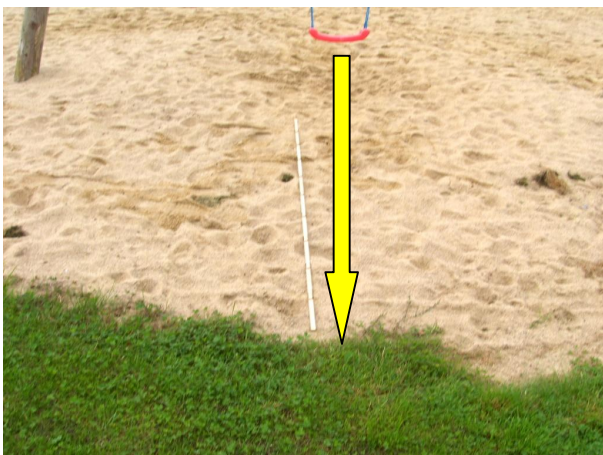


Foto 3

Gynge
Her er udstrækningen af stødområdet 300 cm, målt fra gyngesædet

Se foto 3

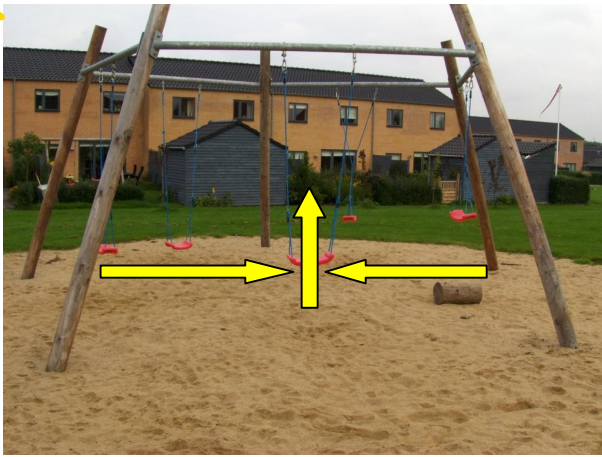


Foto 4

Gyngesæt
Der er 5 gyngesæder sammenbygget i en femkant
Gyngesædernes faldrum må ikke overlappende hinanden
Her er der overlappende mellem alle 5 gyngesæder
Se EN 1176-1 punkt 4.2.8.3

Se foto 4



Foto 5

Gyngesæt
Faldzonen må ikke indeholde forhindringer, hvor brugeren kan komme tilskade
Se EN 1176-1 punkt 4.2.8.4

Se foto 5

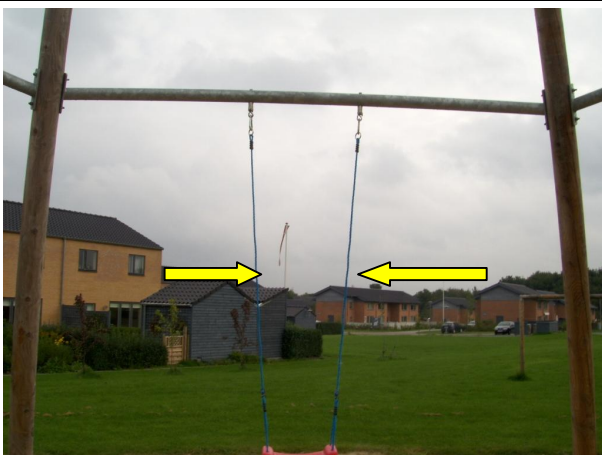


Foto 6

Gyngesæt
Ropet som gyngesædet er ophængt i skal have en diameter mellem 16 og 45 mm
Her er diameteren målt til 10 mm
Se EN 1176-1 punkt 4.2.4.6

Se foto 6



Foto 7

Tunnel
Følgende standarder er benyttet ved inspektionen af dette legeredskab.

EN 1176-1 Generel
EN 1176-7 Vedligehold
EN 1177 Faldunderlag

Legeredskabet er ikke mærket i henhold til EN 1176-1 punkt 7.

Der er ikke flere bemærkninger til redskabet

Se foto 7



Foto 8

Tunnel
Følgende standarder er benyttet ved inspektionen af dette legeredskab.

EN 1176-1 Generel
EN 1176-7 Vedligehold
EN 1177 Faldunderlag

Legeredskabet er ikke mærket i henhold til EN 1176-1 punkt 7.

Der er ikke flere bemærkninger til redskabet

Se foto 7



Foto 9

Træstamme, stående
Følgende standarder er benyttet ved inspektionen af dette legeredskab.

EN 1176-1 Generel
EN 1176-7 Vedligehold
EN 1177 Faldunderlag
DS 1500 Naturlegeredskaber

Legeredskabet er ikke mærket i henhold til DS 1500 punkt 12 og EN 1176-1 punkt 7.

Nedgravningsdybden er ikke markeret

Se foto 9

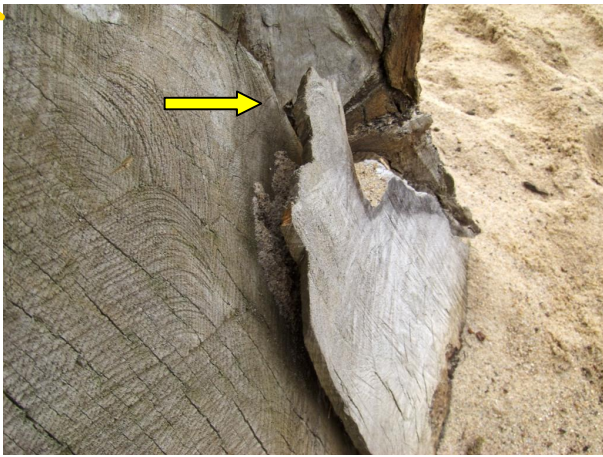


Foto 10

Træstamme, stående
Redskabet må ikke indeholde skarpkantede dele
Se EN 1176-1 punkt 4.2.5

Se foto 10 & 11

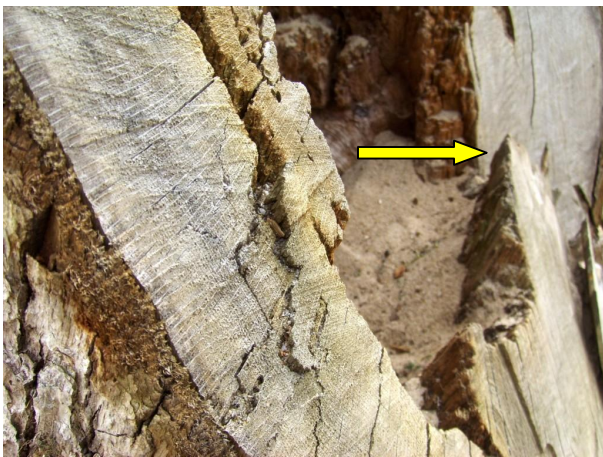


Foto 11

Træstamme, stående



Foto 12

Træstamme, stående
Stødområdets udstrækning, hvor der skal være stødabsorberende underlag er her beregnet til 230 cm, målt hele vejen rundt om redskabet
Se EN 1176-1 punkt 4.2.8.1.3
Det vurderes at underlaget i stødområdet har de nødvendige stødabsorberende egenskaber, men der er problemer med udstrækningen
Se EN 1177 punkt 4.2.2

Se foto 12 & 13

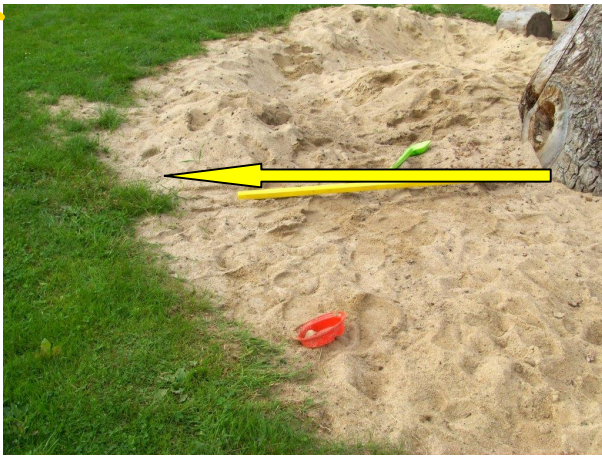


Foto 13

Træstamme, stående
Her er stødområdets udstrækning målt til 180 cm



Foto 14

Træstamme, stående
Der må ikke hårde genstande i stødområdet, hvor brugeren kan komme til skade
Her er der træstykker og legetøj
Se EN 1176-1 punkt 4.2.8.4

Se foto 14 & 15



Foto 15

Træstamme, stående
Den gule pind er 150 cm, så det er tydeligt, at træstammen her er placeret i stødområdet



Foto 16

Træstamme, liggende
Følgende standarder er benyttet ved inspektionen af dette legeredskab.

EN 1176-1 Generel
EN 1176-7 Vedligehold
EN 1177 Faldunderlag
DS 1500 Naturlegeredskaber
Legeredskabet er ikke mærket i henhold til DS 1500 punkt 12 og EN 1176-1 punkt 7.

Nedgravningsdybden er ikke markeret

Se foto 16

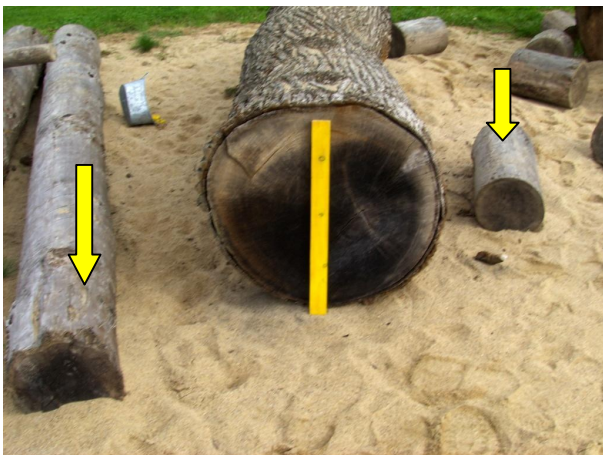


Foto 17

Træstamme, liggende
Der skal være et faldrum og stødområde med stødabsorberende faldunderlag, med en udstrækning på mindst 150 cm hele vejen rundt om de dele af redskabet, hvor faldhøjden er større end 60 cm. Der må ikke, som her, være hårde genstande i dette område.
Se EN 1176-1 punkt 4.2.8.1.3 & 4.2.8.4
Det vurderes, at underlaget har de nødvendige stødabsorberende egenskaber
Se EN 1177 punkt 4.2.2

Se foto 17

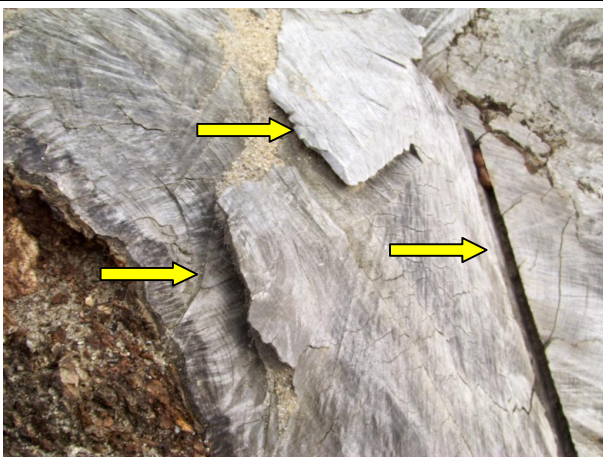


Foto 18

Træstamme, liggende
Der må ikke være skarpkantede dele på redskabet
Se EN 1176-1 punkt 4.2.5

Se foto 18



Foto 19

Træstamme, liggende
Alle fremspring skal have en radius på mindst 25 mm og enderne skal afrundes med en radius på mindst 25 mm
Se DS 1500 punkt 8.1

Se Foto 19 & 20

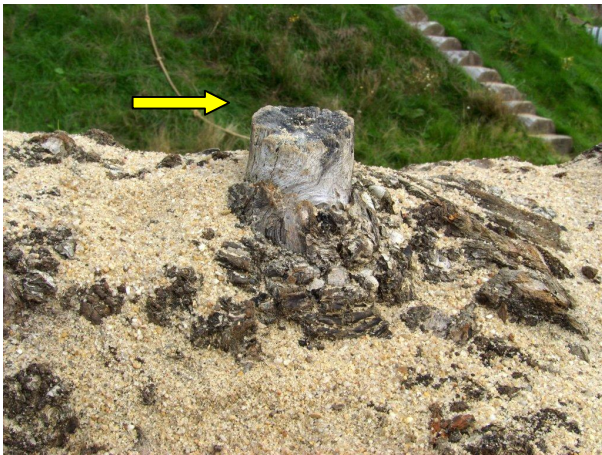


Foto 20

Træstamme, liggende

Foto 21